

PORCELANOSA Offsite

MONOBATH

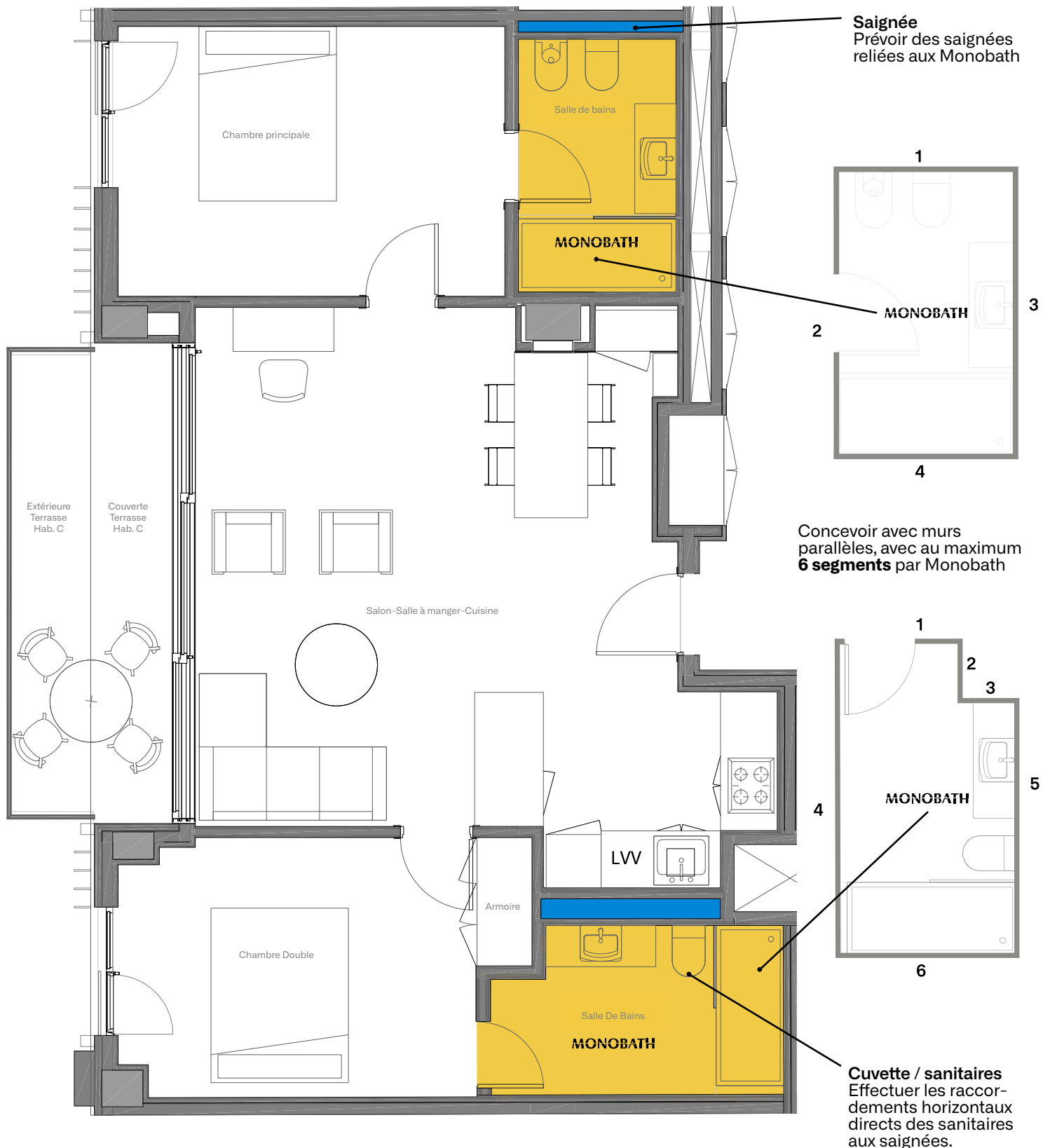
Salles de bains industrialisées

Monobath PORCELANOSA, un nouveau concept de salle de bains industrialisée

Butech building technology, entreprise de solutions techniques qui bénéficie de plus de 20 ans d'expérience dans le développement de produits et de système pour la pose de la céramique, présente **Monobath**, le pari de **PORCELANOSA Grupo** pour l'industrialisation des salles de bains.

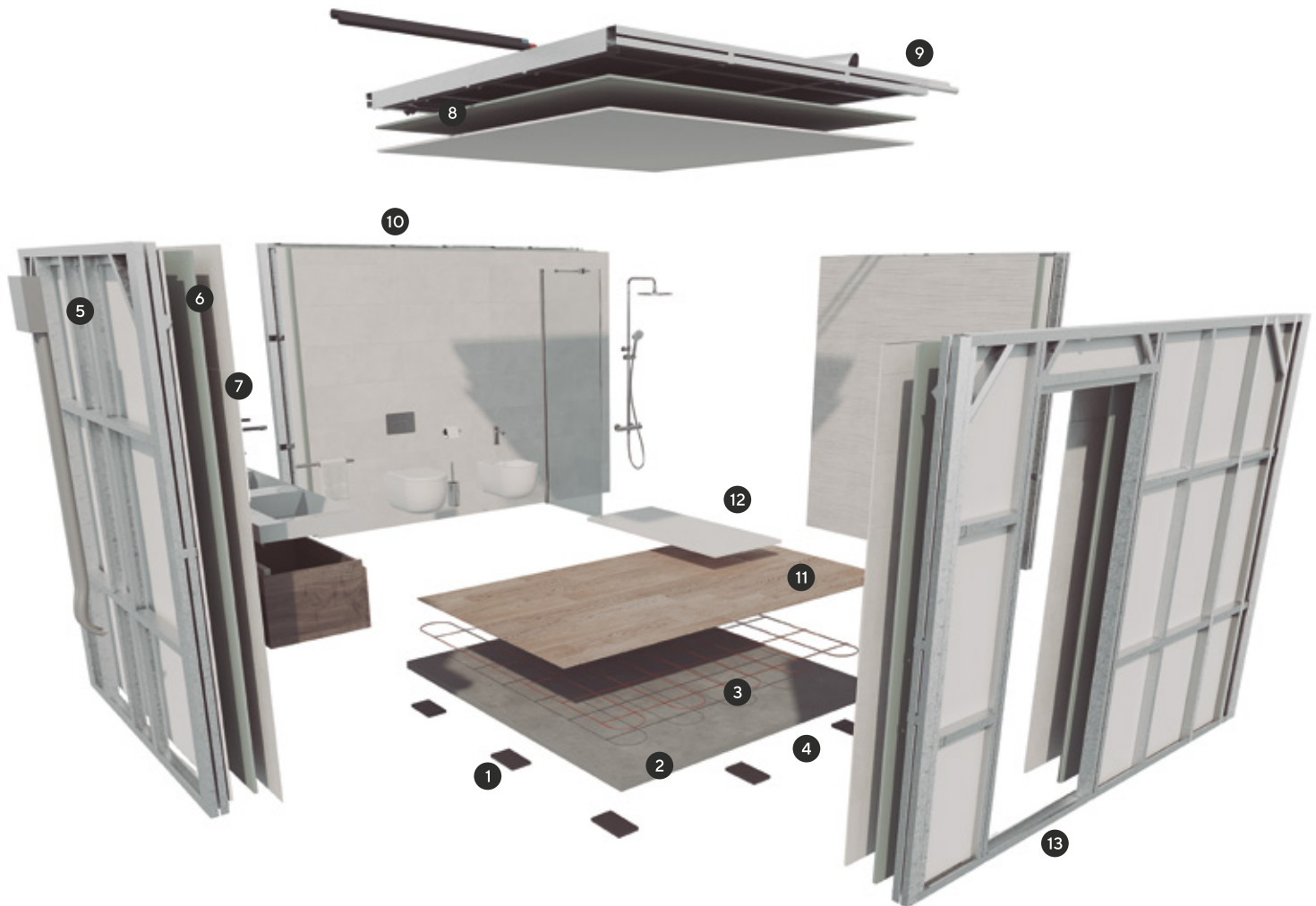
Monobath est un développement industriel pour la fabrication de salles de bains entièrement finies, prêtes à installer sur le chantier, alliant la qualité des finitions et le savoir-faire propre à **PORCELANOSA**, avec une ligne de montage moderne. Conçu pour les projets de construction modulaires parmi lesquels **les hôtels, les résidences, les hôpitaux ou les immeubles d'habitation**, Monobath s'adapte aussi aux **habitations individuelles** qui exigent les plus hauts standards de qualité.

- Exemple de plan de sol d'habitation avec installation Monobath. Recommandations de conception à prendre en compte :



1. Caractéristiques pour la conception et l'installation Monobath

Les finitions intérieures de chaque Monobath relèvent de la personnalisation de chaque projet. Il est possible de choisir parmi la vaste gamme de produits et de finitions du groupe PORCELANOSA.



Caractéristiques de conception et d'installation Monobath

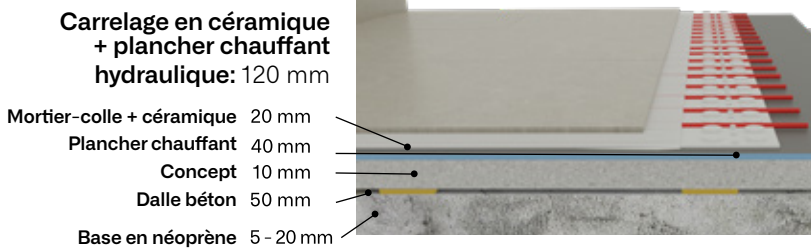
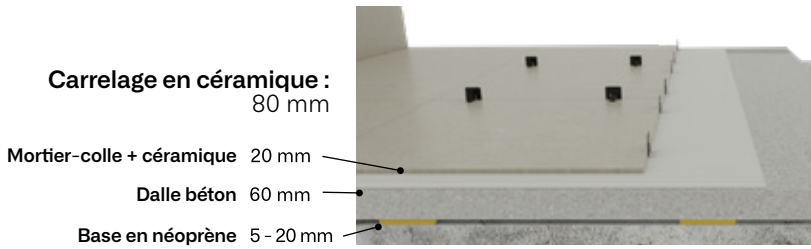
1. Bases en néoprène pour l'appui sur la dalle: 5-20 mm
2. Base type standard (80 mm): dalle en béton de 60 mm, mortier colle + céramique de 20 mm
3. Base type avec plancher basse température au sol (120 mm): base en béton de 50 mm, chauffage hydraulique de 50 mm, mortier colle + carrelage céramique de 20 mm.
4. Option support mince (30 mm): support de 12 mm, mortier colle + céramique 18 mm
5. Structure des murs et plafond: ossature en acier de 75 mm
6. Plaques : plaques de carton plâtre / plâtre fibré / ciment. Selon les besoins
7. Revêtement intérieur céramique: différents formats
8. Plafond: panneau de carton plâtre, possibilité d'incorporer trappes de visites
9. Installations : comprends l'éclairage, l'électricité, la plomberie et une ventilation de 100 mm au-dessus du plafond
10. Option WC: au sol, suspendu avec réservoir de chasse apparent ou encastré (bâti de sortie 120 mm)
11. Revêtement de sol céramique intérieur: environ 20 mm
12. Bac à douche: possibilité de bac à douche posé et option encastrable
13. Porte: possibilité d'installer un cadre pour porte coulissante

MONOBATH

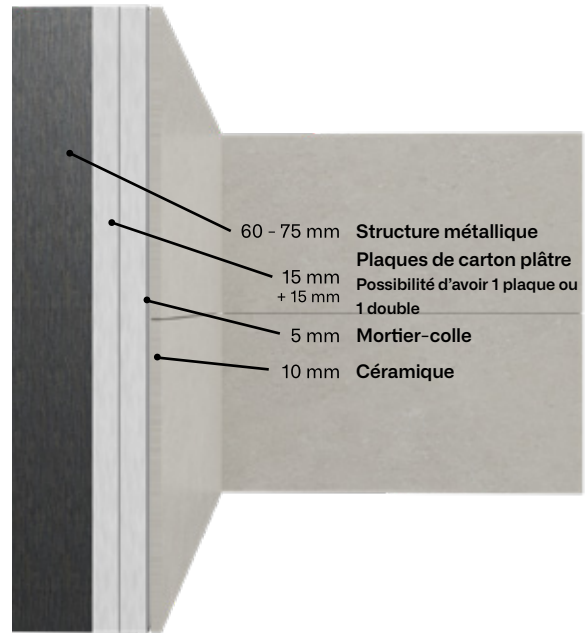
Contact: monobath@butech.es | Plus d'informations sur www.butech.net

2. Coupes

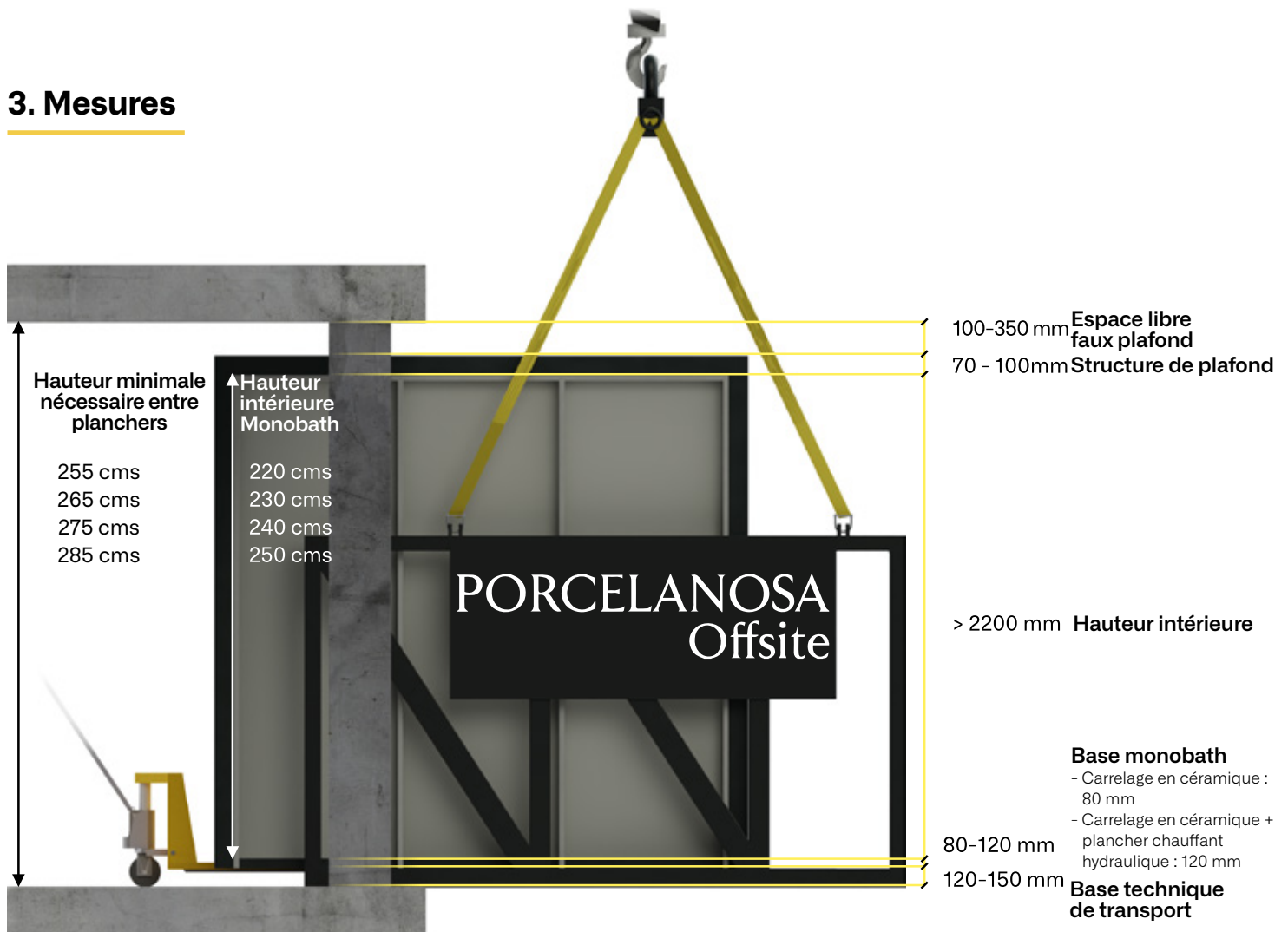
Base monobath:
80 - 120 mm



Murs Monobath :
Structure + carton plâtre + cérami-



3. Mesures





Transport

Levage avec grue



Nivellement

Finition





BY APPOINTMENT TO
H.R.H. THE PRINCE OF WALES
MANUFACTURER AND DISTRIBUTOR
OF CERAMIC TILES AND BUILDING PRODUCTS.
PORCELANOSA GROUP LIMITED

PORCELANOSA Grupo

MONOBATH

Contact: monobath@butech.es | Plus d'informations sur www.butech.net