

PORCELANOSA
Offsite

MONOBATH
MONOKITCHEN

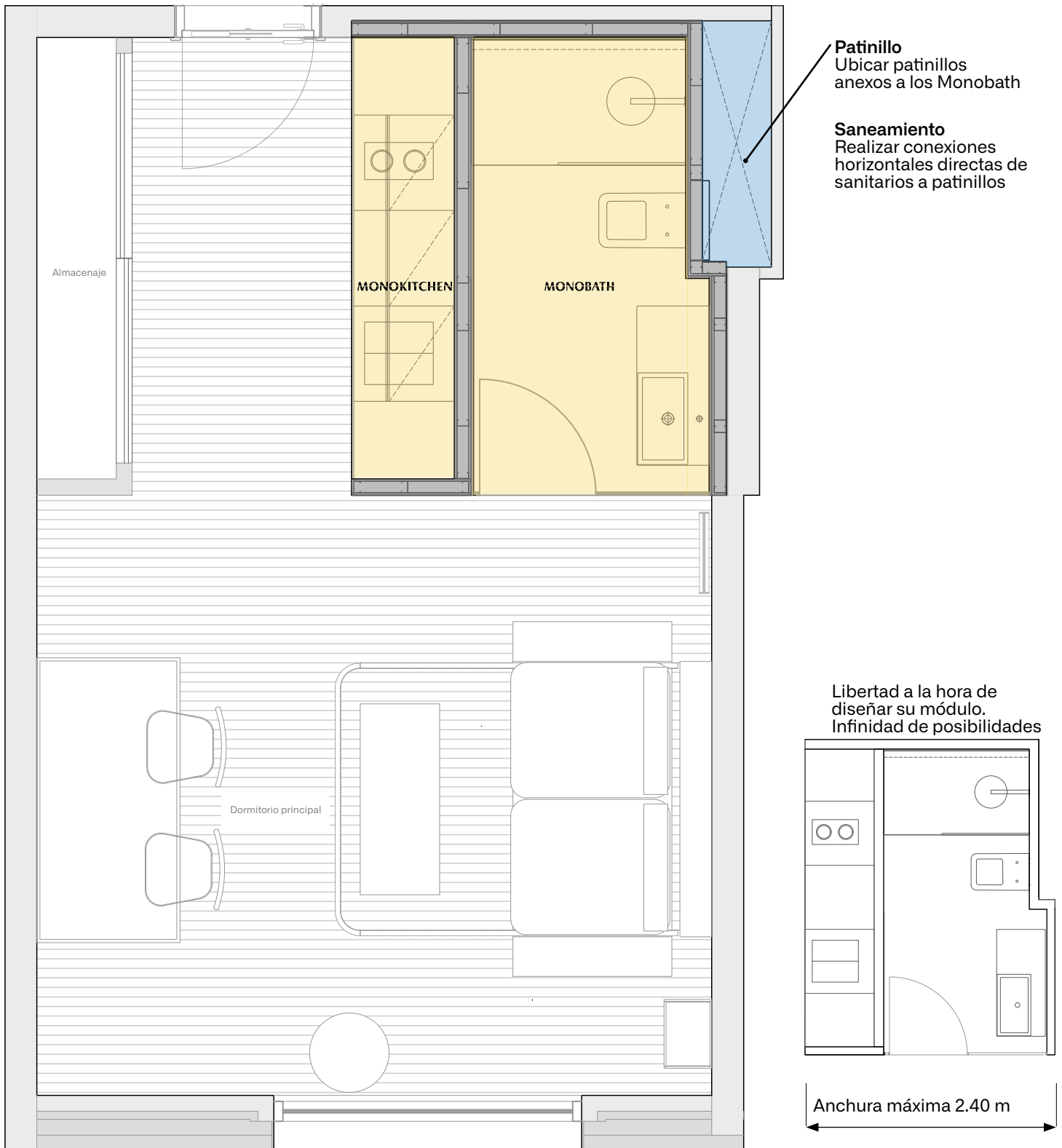
Aparthotels industrializados

Aparthotel PORCELANOSA, la solución perfecta para grandes proyectos

butech building technology, empresa de soluciones técnicas con más de 20 años de experiencia en el desarrollo de productos y sistemas para la puesta en servicio de cerámica, presenta la fusión entre **Monobath** y **Monokitchen**.

Se trata del nexo de unión entre todas las bondades de los ya conocidos **Monobath** y **Monokitchen**. Por una parte, baños completamente acabados, listos para ser instalados en obra, con la calidad de acabados y buen hacer que caracteriza **PORCELANOSA**. Por otra, cocinas con todas las comodidades y acabados más actuales. Todo ello ubicado en una única línea de montaje robotizada. Dirigido a proyectos de construcción modular como **hoteles, residencias, hospitales o edificios de viviendas**, también se adapta a **proyectos unifamiliares** en los que se exigen los más altos estándares de calidad.

- Ejemplo de plano de planta instalando un aparthotel. Recomendaciones de diseño a tener en cuenta:



1. Características para el diseño e instalación

Los acabados interiores, formarán parte de la personalización de cada proyecto, permitiendo la elección entre la amplia gama de productos y acabados del PORCELANOSA Grupo.

Dichas terminaciones pueden llegar a cumplir las más altas exigencias. Resistiendo altas temperaturas, impactos, ataques químicos o rayos UV, entre otros. Siendo superficies higiénicas, de fácil limpieza y resistentes a la abrasión.

En constante evolución, los componentes que forman los módulos **Monobath** y **Monokitchen** cuentan con algunos los certificados medioambientales más rigurosos, como pueda ser el certificado FSC en el mobiliario.



Características Monobath:

- 1. Bases neopreno apoyo sobre forjado:** 5-20 mm
- 2. Base estándar (80 mm):** base hormigón 60 mm, adhesivo + cerámica 20 mm
- 3. Base tipo con suelo radiante (120 mm):** hormigón 50 mm, suelo radiante hidráulico 50 mm, adhesivo + cerámica 20 mm
- 4. Base slim (30 mm):** base 12 mm, adhesivo + cerámica 18 mm
- 5. Estructura paredes y techo:** steel framing 75 mm
- 6. Placas:** cartón yeso / fibro yeso / cementosa. Según necesidad
- 7. Revestimiento interior cerámico:** distintos formatos
- 8. Techo:** panel cartón yeso, posibilidad incorporar registros
- 9. Instalaciones:** incluye iluminación, electricidad, fontanería y ventilación de 100 mm sobre techo
- 10. Opción WC:** a tierra, suspendido cisterna vista o empotrada (bastidor salida 120 mm)
- 11. Pavimento interior cerámico:** aprox. 20 mm
- 12. Plato de ducha:** apoyado u opción de plato de obra
- 13. Puerta:** posibilidad de armazón para puerta corredera.

Características Monokitchen:

- 14. Laminado, estratificado,** con cantos aplicados con cola PUR
- 15. Tiradores frontales, "Push",** de aluminio integrados y tipo "Gola"
- 16. Casco espesor 16 mm con cantos de ABS** aplicados con cola PUR
- 17. Modelo de cajón Arcirtech** de Hettich en acabado estándar gris antracita
- 18. Guías para cajón de extracción total y con ralentizador**
- 19. Bisagras metálicas Silentia 700 de Salice con ralentizador**
- 20. Electrodomésticos incluidos**
- 21. Zócalo registrable, en aluminio anodizado:** 10 / 12 cm
- 22. Peana oculta** con rejilla de ventilación para frigoríficos

2. Ejemplos

Los módulos industrializados incluyen tanto los acabados interiores, mobiliario, sanitarios y accesorios, así como las instalaciones de fontanería y electricidad.

Es la opción industrializada perfecta para tu residencial. Los módulos apartahotel se adaptan a cualquier espacio disponible, con los acabados interiores según preferencia de gama.



Escoge una gama según rango de precios, elige los acabados interiores y combínalos para crear propuestas de acabados exclusivos.

PRESTIGE, PRESTIGE + SUPERIOR, SUPERIOR + ECO PREMIUM, PREMIUM +



Montaje



Transporte



Izado con grúa



Nivelación



Acabado final





BY APPOINTMENT TO
H.R.H. THE PRINCE OF WALES
MANUFACTURER AND DISTRIBUTOR
OF CERAMIC TILES AND BUILDING PRODUCTS.
PORCELANOSA GROUP LIMITED

PORCELANOSA Grupo

¿Por qué elegir la opción industrializada?
¿Qué problemas quedan resueltos con la instalación de Monobath?
¿Qué mejoras proporciona Porcelanosa Offsite frente a otros desarrolladores?
Contacto: monobath@butech.es | Más información en www.butech.net